

LWF ED 100

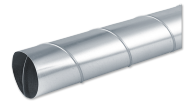
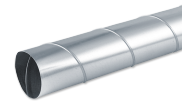
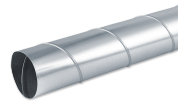
WICKELFALZROHR ENDDECKEL

PRODUKT-NR.: 159310

Die wichtigsten Merkmale

- Enddeckel aus verzinktem Stahlblech
- Gepresst nach DIN 24145
- Zum Verschließen von Formstücken





Typ	LWF 100 - 2	LWF 125 - 2	LWF 160 - 2
Bestell-Nr.	161094	161095	161096

Technische Daten

Länge	2000 mm	2000 mm	2000 mm
Durchmesser	100 mm	125 mm	160 mm
Gewicht	1,2 kg	1,5 kg	1,8 kg



Typ	LWF B 100 - 30	LWF B 100 - 45	LWF B 100 - 60
Bestell-Nr.	159301	159302	159303

Technische Daten

Länge			
Durchmesser	100 mm	100 mm	100 mm
Gewicht	0,3 kg	0,4 kg	0,4 kg



Typ	LWF B 100 - 90	LWF B 125 - 30	LWF B 125 - 45
Bestell-Nr.	159304	159306	159307

Technische Daten

Länge			
Durchmesser	100 mm	125 mm	125 mm
Gewicht	0,6 kg	0,3 kg	45 kg



Typ	LWF B 125 - 90	LWF B 160 - 30	LWF B 160 - 45
Bestell-Nr.	159309	167146	159328

Technische Daten

Länge			
Durchmesser	125 mm	160 mm	160 mm
Gewicht	0,8 kg	0,6 kg	0,6 kg



Typ	LWF B 160 - 90	LWF DR 160-1	LWF DRB 160-45
Bestell-Nr.	159329	236910	236912
Technische Daten			
Länge		1000 mm	
Durchmesser	160 mm	160 mm	160 mm
Gewicht	1 kg		



**LWF DRB
160-90**



**LWF DRF
160-0,5**



LWF DRKB

Typ			
Bestell-Nr.	236911	236913	236914

Technische Daten

Länge		500 mm	5000 mm
Durchmesser	160 mm	160 mm	
Gewicht			



Typ	LWF DRN 160	LWF ED 100	LWF ED 125
Bestell-Nr.	236915	159310	159311

Technische Daten

Länge	80 mm	40 mm	40 mm
Durchmesser	160 mm	100 mm	125 mm
Gewicht		0,1 kg	0,1 kg



Typ	LWF ED 160	LWF EDN 100	LWF EDN 125
Bestell-Nr.	167147	232112	232113

Technische Daten

Länge	40 mm		
Durchmesser	160 mm	100 mm	125 mm
Gewicht	0,1 kg		



Typ	LWF EDN 160	LWF F 125 - 5	LWF F 160 - 5
Bestell-Nr.	232114	159334	159332

Technische Daten

Länge		1200 mm	1200 mm
Durchmesser	160 mm	125 mm	160 mm
Gewicht		1,7 kg	2,1 kg



Typ	LWF F 180 - 5	LWF M 100	LWF M 125
Bestell-Nr.	232982	159298	159299

Technische Daten

Länge	1200 mm	90 mm	90 mm
Durchmesser	180 mm	100 mm	125 mm
Gewicht	2,2 kg	0,1 kg	0,1 kg



Typ	LWF M 160	LWF M 180	LWF N 100
Bestell-Nr.	159326	232985	159296

Technische Daten

Länge	90 mm	90 mm	
Durchmesser	160 mm	180 mm	100 mm
Gewicht	0,1 kg	0,3 kg	0,1 kg



Typ	LWF N 125	LWF N 160	LWF N 180
Bestell-Nr.	159297	159320	232986

Technische Daten

Länge			
Durchmesser	125 mm	160 mm	180 mm
Gewicht	0,1 kg	0,2 kg	0,3 kg



Typ	LWF RS 125 - 100	LWF RS 160 - 125	LWF RS 180 - 160
Bestell-Nr.	159295	159324	232711

Technische Daten

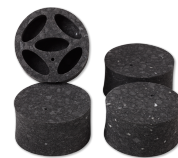
Länge			
Durchmesser	125 mm	160 mm	180 mm
Gewicht	0,2 kg	0,2 kg	0,3 kg



Typ	LWF S 125 - 0,6	LWF S 125 - 0,9	LWF S 160 - 0,6
Bestell-Nr.	159341	159342	159339

Technische Daten

Länge	600 mm	900 mm	600 mm
Durchmesser			
Gewicht			



Typ	LWF S 160 - 0,9	LWF S 180 - 0.9	LWF SE 100
Bestell-Nr.	159346	232983	185666
Technische Daten			
Länge	900 mm	900 mm	50 mm
Durchmesser			
Gewicht			



Typ	LWF SF 100 - 1	LWF SF 125 - 1	LWF SR 160 - 0,5
Bestell-Nr.	167148	159343	233012
Technische Daten			
Länge	1000 mm	1000 mm	600 mm
Durchmesser			
Gewicht			



Typ	LWF SR 160 - 1	LWF SRW 160 - 1	LWF T 100 - 100
Bestell-Nr.	233013	233014	159292
Technische Daten			
Länge	1100 mm	1040 mm	
Durchmesser			100 mm
Gewicht			0,5 kg



Typ	LWF T 125 - 100	LWF T 125 - 125	LWF T 160 - 125
Bestell-Nr.	159293	159294	159322

Technische Daten

Länge			
Durchmesser	125 mm	125 mm	160 mm
Gewicht	0,6 kg	0,7 kg	0,8 kg



Typ	LWF T 160 - 160	LWF T 180/180
Bestell-Nr.	159323	232984
Technische Daten		
Länge		
Durchmesser	160 mm	180 mm
Gewicht	1,2 kg	1,4 kg

Service-Center

Sie haben Fragen? Wir helfen gerne:
Unter der Telefonnummer 05531 99068-95082

Unsere Fachpartner

Unsere kompetenten Ansprechpartner vor Ort helfen Ihnen bei allen
Fragen:
www.tecalor.de/fachpartner-suchen

Installationshinweis

Die Installation nicht-steckerfertiger Geräte ist vom jeweiligen
Netzbetreiber oder von einem eingetragenen Fachbetrieb vorzunehmen,
der Ihnen auch bei der Einholung der Zustimmung des jeweiligen
Netzbetreibers für die Installation des Gerätes behilflich ist.

tecalor GmbH
Lüchtringer Weg 3 — 37603 Holzminden
Tel.: 05531 99068-95700 — Fax: 05531 99068-95712
info@tecalor.de — www.tecalor.de